

# Coromant Capto® DTH Plus

## Manutenção preditiva para porta-ferramentas acionados

O Coromant Capto® DTH Plus, com tecnologia baseada em sensor, detecta quando o porta-ferramenta precisa de manutenção.

A manutenção preditiva, junto com o acesso aos dados de uso em tempo real, ajudará você a otimizar a utilização de sua máquina e obter o máximo potencial de suas ferramentas.

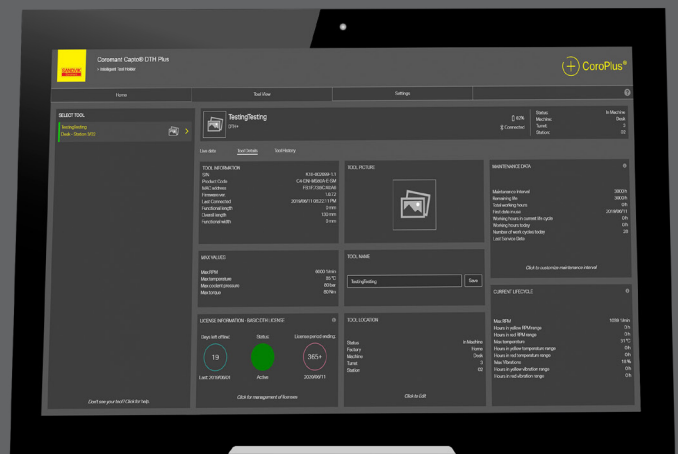
### Melhor utilização da máquina

- O desafio mais comum nas fábricas é manter a alta disponibilidade da máquina. Manter poucas paradas planejadas é um verdadeiro impulsionador de produtividade
- A troca rápida reduz o tempo gasto em medição, set-up e troca da ferramenta, permitindo a melhor utilização da máquina
- Ao adicionar a tecnologia CoroPlus®, é possível aumentar a segurança do processo e fazer um planejamento mais eficiente da manutenção e de recursos



### Características e benefícios

- Manutenção preditiva para planejamento eficiente de recursos
- Alta segurança do processo por meio do acesso aos dados de uso em tempo real
- Funcionalidade de troca rápida para melhor utilização da máquina
- O acoplamento Coromant Capto® permite o uso de uma ampla gama de ferramentas de alto desempenho para fresamento e furação



## Acesso aos dados em tempo real

O software apresenta a você os seguintes dados em tempo real:

1. O tempo de vida útil restante até que a manutenção seja necessária, permitindo o planejamento do serviço
2. Nível da vibração do porta-ferramenta acionado, permitindo o monitoramento do fuso em tempo real
3. rpm e direção de rotação, garantindo que você não exceda os limites de seu porta-ferramentas acionado
4. Temperatura, permitindo o monitoramento da temperatura dentro do porta-ferramentas acionado

## Conheça sua ferramenta

O software fornece dados atuais e históricos sobre sua ferramenta:

1. Dados abrangentes do produto
2. Dados de uso da ferramenta incluindo os valores máximos encontrados no ciclo de manutenção atual
3. Localização do porta-ferramenta acionado, incluindo a fábrica, o nome da máquina, a torre e o número da estação
4. Os gráficos históricos exibem os valores máximos de rpm, temperatura e vibração para todos os ciclos de trabalho armazenados, permitindo um panorama detalhado do uso

Para mais informações, entre em contato com seu representante Sandvik Coromant local ou visite [www.sandvik.coromant.com/coromantcaptodthplus](http://www.sandvik.coromant.com/coromantcaptodthplus)

Sede corporativa:  
 AB Sandvik Coromant  
 SE-811 81 Sandviken, Suécia  
 E-mail: [info.coromant@sandvik.com](mailto:info.coromant@sandvik.com)  
[www.sandvik.coromant.com](http://www.sandvik.coromant.com)

C-1040:267 pt-BR © AB Sandvik Coromant 2019

